

## گزارش وقایع سیلابی و بارشی فروردین ماه ۱۳۹۸ در استان چهار محال و بختیاری

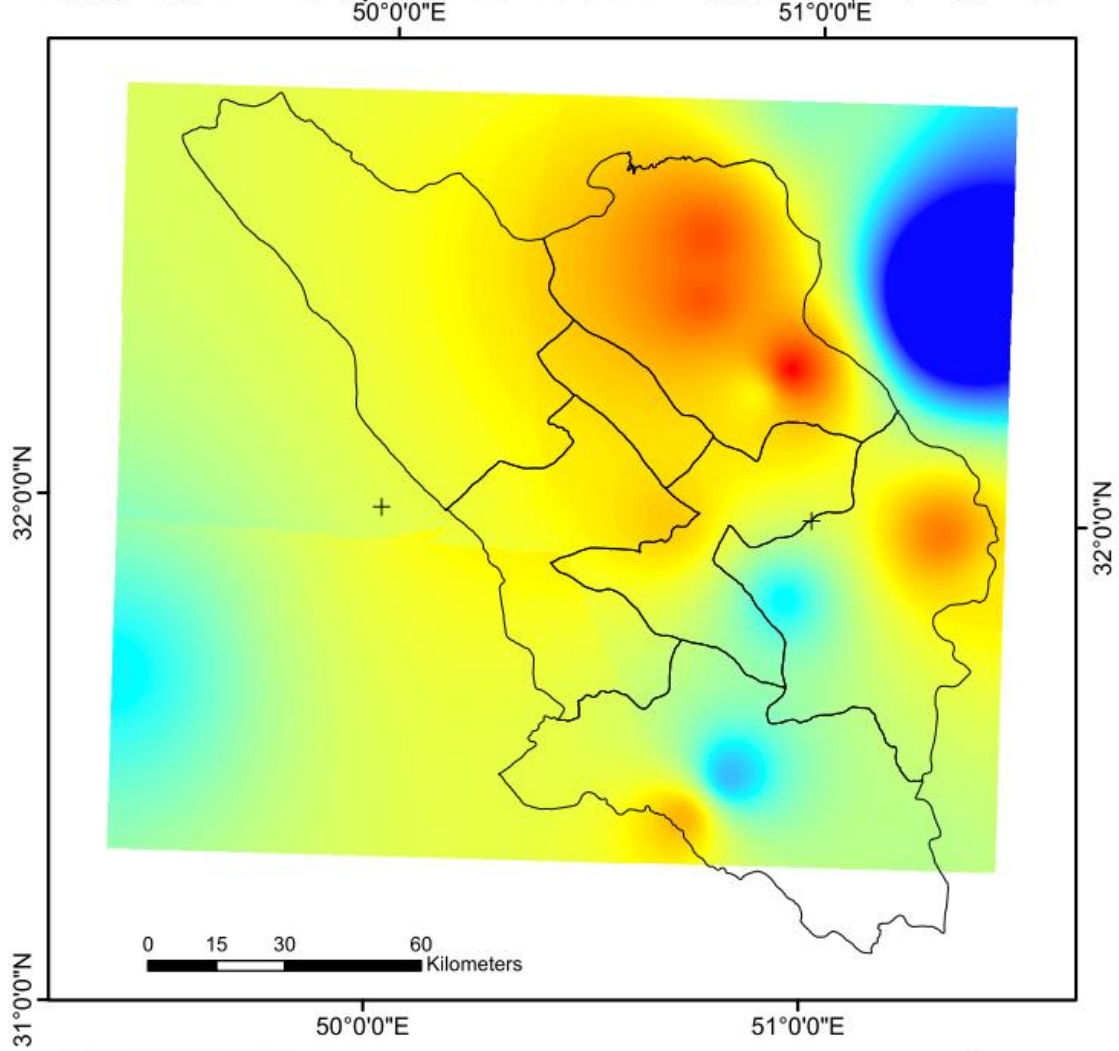
با توجه به شرایط جوی حاکم شده از اوایل فروردین ماه سال ۱۳۹۸ در کل کشور و ورود سامانه های بارشی مختلف در استان چهار محال و بختیاری بر اساس ایستگاه های بارانسنجی موجود در استان به طور میانگین در طی دوره مورد نظر (۱ فروردین لغایت ۱۸ فروردین ۹۸) مقدار ۱۸۶ میلیمتر بارندگی در استان ثبت شده است که حداکثر آن مربوط به ایستگاه کوهرنگ برابر با ۴۹۷,۶ میلیمتر و حداقل آن مربوط به ایستگاه فرخشهر با بارندگی ۹۴,۷ میلی متر می باشد (جدول ۱).

نام ایستگاه	نوع ایستگاه	ارتفاع ایستگاه M	بارش MM (۱ الی ۱۸ فروردین)	UTM-X	UTM-Y
فرخشهر	اقلیم شناسی	2085	94.7	494748	3573689
بن	بارانسنج	2228	109	475034	3601868
سامان	سینوپتیک تکمیلی	2075	110.7	474645	3588999
بروجن	سینوپتیک تکمیلی	2260	121.9	528655	3538353
سورشجان	بارانسنج	2130	138.9	473376	3474767
اردل	سینوپتیک تکمیلی	1875	146	468482	3540039
بلداجی	اقلیم شناسی	2231	157.2	542222	3526638
فارسان	سینوپتیک تکمیلی	2059	160.5	486229	3567395
مال خلیفه	اقلیم شناسی	1762	195	523939	3464869
دزک	اقلیم شناسی	2054	207.5	497243	3632001
آورگان	اقلیم شناسی	2410	231	495643	3529093
لردگان	سینوپتیک اصلی	1611	247.7	483683	3484514
کوهرنگ	سینوپتیک اصلی	2365	497.6	530592	3589839

ایستگاه شمال زراعی	بارندگی سال زراعی جاری تا ساعت ۶/۵ صبح														
	98/01/18														
	شهرکرد	بروجن	کوهپایه	لرستان	سامان	فرخندهپور	بلداجی	درک	آوزگان	مال جلیقه	فارسان	ارل	بن	سورستان	میانگین وزنی
95-96	246.0	215.2	1183.0	491.6	252.6	205.2	299.0	411.5	366.9	398.1	436.5	366.2	246.9	359.0	492.8
96-97	83.1	61.9	475.2	249.6	96.0	67.2	137.0	131.8	166.8	195.7	178.2	188.4	97.1	136.6	140.1
97-98	354.6	326.3	1975.7	825.0	384.2	345.9	525.5	800.4	753.1	821.3	625.6	772.3	379.8	532.9	766.4
میانگین بلند مدت تا امروز	277.1	218.7	1190.0	476.2	289.8	252.3	347.5	393.1	454.8	545.9	440.6	479.1	300.3	378.2	527.1
میانگین یک سال زراعی کامل	325.9	249.2	1357.4	535.7	337.1	289.3	396.8	447.1	530.6	594.2	504.3	538.6	344.9	436.1	580.0
تغییرات سالجاری به سال قبل	327%	427%	316%	231%	300%	415%	284%	507%	351%	320%	251%	310%	291%	290%	447%
تغییرات سالجاری به میانگین	28%	49%	66%	73%	33%	37%	51%	104%	66%	50%	42%	61%	26%	41%	45%
سهم بارش از سال زراعی کامل	109%	131%	146%	154%	114%	120%	132%	179%	142%	138%	124%	143%	110%	122%	132%
دوره محاسبه شده در میانگین	40-97	67-97	66-97	37-97	73-97	76-97	78-97	51-97	51-97	79-97	79-97	79-97	79-97	79-97	
بارندگی ۲۴ ساعت گذشته	6.5	2.0	18.9	5.9	2.9	5.0	3.4	12.0	6.0	7.1	7.9	5.5	1.2	5.4	
منظور از بارندگی ۲۴ ساعت گذشته بارندگی تا صبح روز ۹۸/۰۱/۱۸ و طی ۲۴ ساعت قبل از آن می باشد															

بر اساس نقشه هم باران تهیه شده از داده های ۱ الی ۱۸ فروردین ۱۳۹۸ میزان بارش در قسمت جنوبی و شمال شرقی استان بیشتر از دیگر مناطق استان بوده است (شکل ۱).

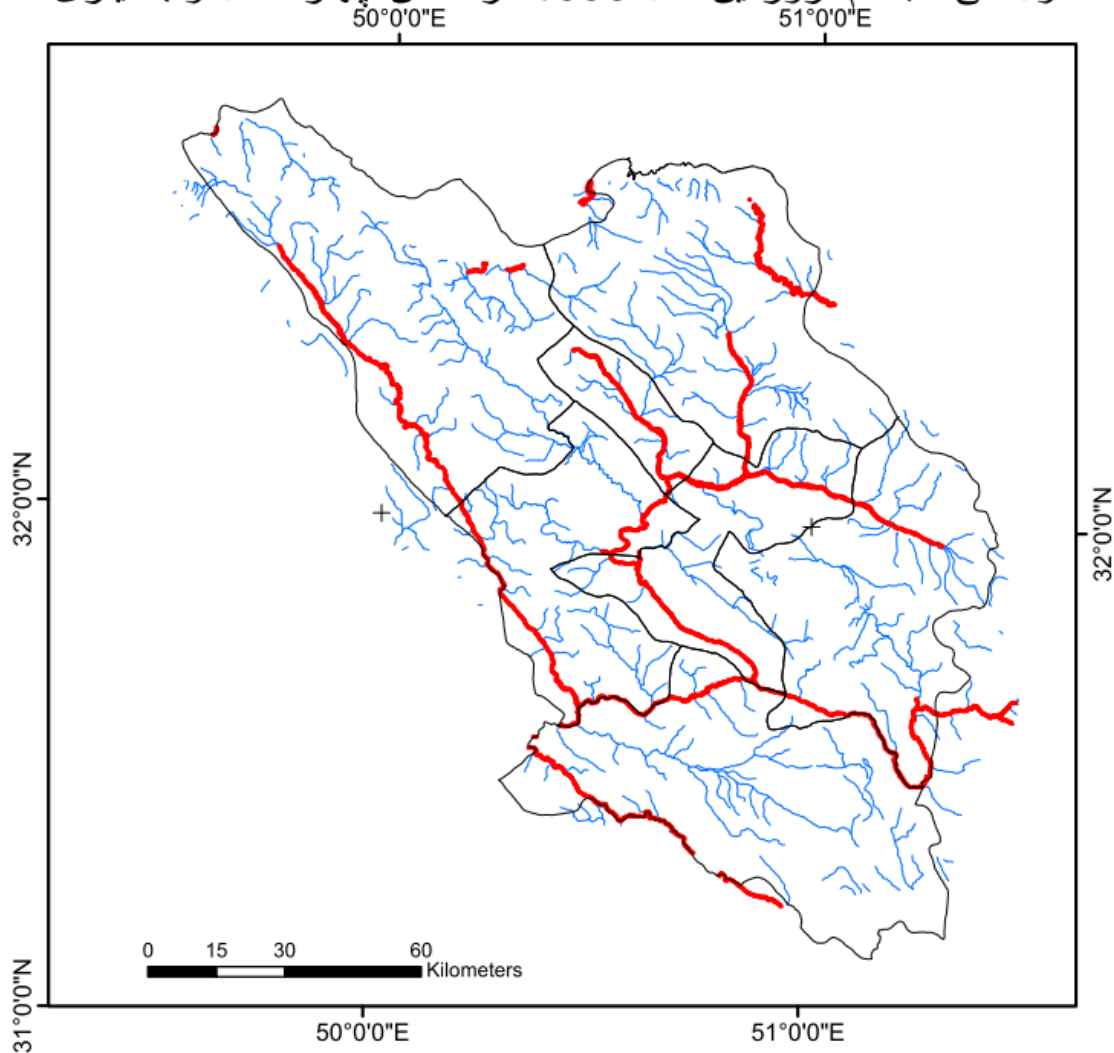
نقشه مدل رقومی بارش تهیه شده برای دوره  
 اول الی هجدهم فروردین سال 1398 در استان چهار محال و بختیاری



تهیه کننده: بخش حفاظت خاک و آبخیزداری  
 مرکز تحقیقات و آموزش کشاورزی و منابع طبیعی استان چهار محال و  
 بختیاری

بر اساس اطلاعات موجود و گزارش های حاصله نقشه پهنه سیلابی برای استان به صورت شکل ۲ تهیه گردید. که نتایج نشان می دهد مساحتی بالغ بر ۱۲۱۷۷ هکتار از اراضی استان چهارمحال و بختیاری در پهنه سیلابی واقع شده است که عمدتا در مناطق مربوط به آبراهه ها و رودخانه های اصلی استان می باشد.

نقشه پهنه بندی سیلاب برای دوره  
اول الی هجدهم فروردین سال 1398 در استان چهار محال و بختیاری

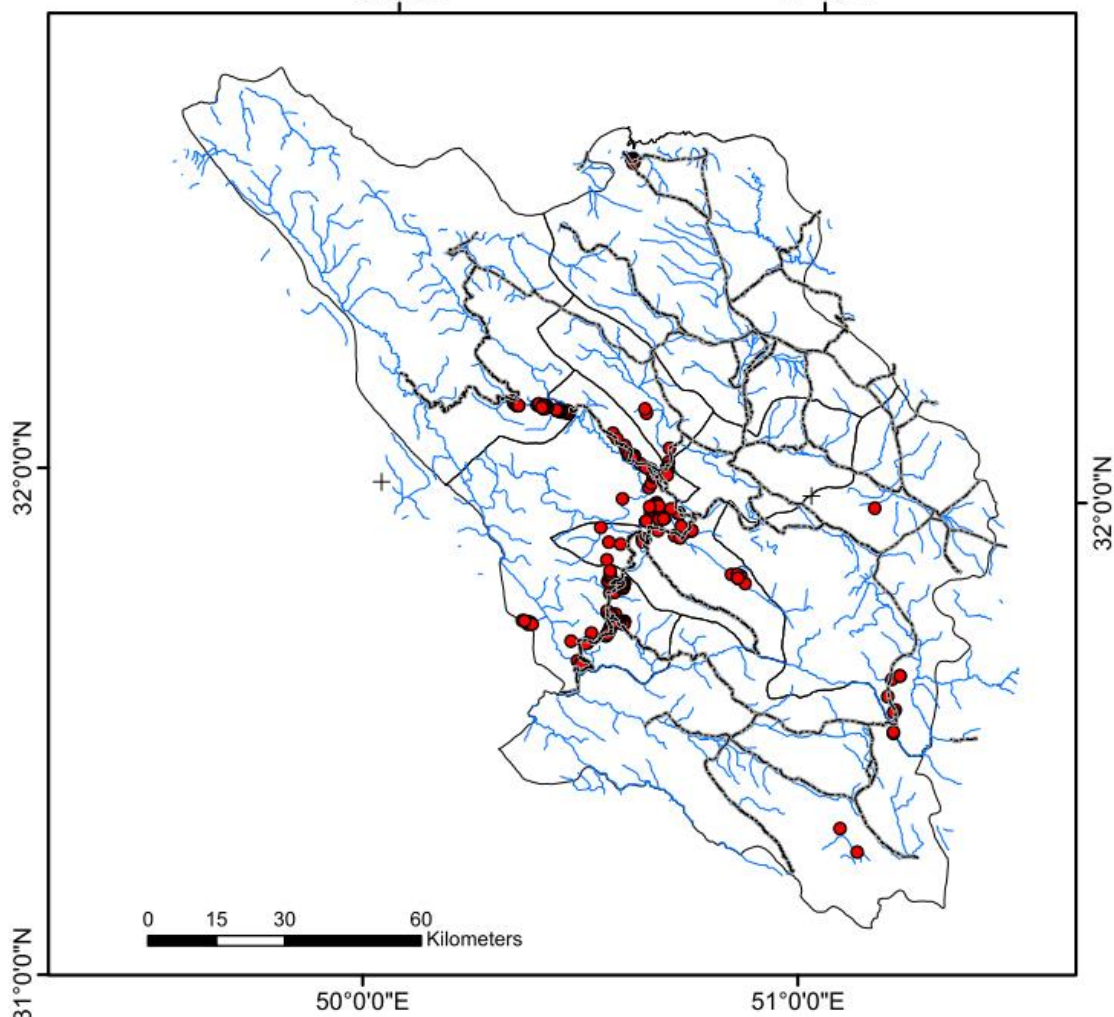


تهیه کننده: بخش حفاظت خاک و آبخیزداری  
مرکز تحقیقات و آموزش کشاورزی و منابع طبیعی استان چهار محال و  
بختیاری

در استان چهار محال و بختیاری به طور کلی ۲۰۶ منطقه لغزشی شناسایی شده اند که در اثر بارندگی های

اخیر به طور عمدہ دچار تغییرات و انتقال رسوبات شدہ اند. همچنین بر اساس گزارش های اصلہ ۴ لغزش جدید در استان نیز ثبت شدہ است. بر اساس نقشہ پراکنش وقایع لغزشی تہیہ شدہ مشاہدہ می گردد کہ عمدہ لغزش ها در مناطق نزدیک بہ ترانشہ جادہ و حاشیہ آبراہہ ها و رودخانہ های اصلی رخ دادہ است.

# نقشه مناطقی لغزشی در استان چهارمحال و بختیاری



تهیه کننده: بخش حفاظت خاک و آبخیزداری  
مرکز تحقیقات و آموزش کشاورزی و منابع طبیعی استان چهارمحال و  
بختیاری

بر اساس گزارش های به دست آمده میزان خسارات وارد شده به استان که عموماً مربوط به بخش کشاورزی و ابنیه بخصوص جاده های استان می باشد بالغ بر ۴۰۰ میلیارد تومان بوده و همچنین خوشبختانه در استان خسارت جانی گزارش نشده است. بیشترین خسارات و سیلاب گزارش شده مربوط به حوزه بازفت است که عمده تخریب جاده و ابنیه نیز در این حوزه آبخیز گزارش شده است.

همچنین لازم به ذکر است به اطلاع برساند که تاکنون اطلاعات تکمیلی از جمله میزان شدت بارش، داده های دبی و تخمین مقدار فرسایش و رسوب به دست نیامده است.